



GYMNASIUM KUSEL, Walkmühlstraße 9, 66869 Kusel  
Tel: (0 63 81) 92 30-0, Fax: (0 63 81) 92 30-40

www.gymnasium-kusel.de

SCHULE	OHNE RASSISMUS
SCHULE	MIT COURAGE

## 2. SCHELLE 2012/2013

Mitteilungen für SCHüler, ELtern, Lehrer

16.01.2013

Vorwort.....	1
Schuladresse und Öffnungszeiten des Sekretariats.....	2
Schulleitung.....	2
Winterzeit – Schlechtwetterzeit.....	2
Einladung: Elternsprechtag 2013 für die Orientierungsstufe (Jg. 5/6), Dienstag, 05.02.2013.....	3
Wo finden Sie welchen Lehrer am Elternsprechtag 05.02.2013 / GOS?.....	3
Einladung: Elternsprechtag 2013 für die Jahrgangsstufen 7.12, Donnerstag, 21.02.2013.....	4
Wo finden Sie welchen Lehrer am Elternsprechtag 21.02.2013 für die 7.-12. Jgst.....	4
Gebäudeplan mit Raumnummern.....	5
Schülerbogen zum Elternsprechtag.....	6
Termine – Mündliches Abitur.....	7
Busverkehr am 25.01.2013 (Zeugnisausgabe).....	7
Erste-Hilfe-Schulung.....	7
Wertgegenstände in der Schule.....	7
Schach-AG.....	7
Empfangsbestätigung.....	8

### **Vorwort**

Liebe Schülerinnen und Schüler, liebe Eltern  
Liebe Kolleginnen und Kollegen,

schon wieder ist ein Schulhalbjahr vorbei und wir schreiben das Kalenderjahr 2013. An unserer Schule läuft gerade das schriftliche Abitur und bald werden die Schülerinnen und Schüler der MSS 13 das Gymnasium Kusel verlassen. Wie heißt es so schön: Kinder wie die Zeit vergeht!

Am 25. Januar 2013 steht die Ausgabe der Halbjahreszeugnisse an, vorher liegen die Termine der Zeugniskonferenzen und im Februar folgen zwei Elternsprechnachmittage. Zu Beginn des 2. Schulhalbjahres werden wir dann einige Stundenplanänderungen vornehmen müssen, die sich durch kleine, aber notwendige Verschiebungen in der Unterrichtsverteilung ergeben.

Ich wünsche allen ein gesundes und erfolgreiches Jahr 2013.

Wolfgang Lenz,  
stellvertretender Schulleiter

## **Schuladresse und Öffnungszeiten des Sekretariats**

Gymnasium Kusel    Tel.: 06381-9230-0  
Walkmühlstraße 9    Fax: 06381-9230-40  
66869 Kusel

Internet: [www.gymnasium-kusel.de](http://www.gymnasium-kusel.de)  
E-Mail: [sekretariat@gymnasium-kusel.de](mailto:sekretariat@gymnasium-kusel.de)

### **Öffnungszeiten des Sekretariats:**

Montag bis Donnerstag	7.30 Uhr – 16.00 Uhr
Freitag	7.30 Uhr – 13.00 Uhr

- |   |                 |
|---|-----------------|
| • Schulleiter   | Herr Hellwig    |
| • 1. Stellvertreter, Stufenleitung 7+8  | Herr Lenz       |
| • 2. Stellvertreter   | Herr Kauf       |
| • Orientierungsstufenleiterin   | Frau Scherer    |
| • Stufenleiter 9.+ 10. Klassen  | Herr Dr. Cassel |
| • Stufenleiterin Sekundarstufe II/MSS   | Frau Küfer      |
| • Koordination schulfachlicher Aufgaben<br>(Ausbildung, Fortbildung, Qualität)  | Frau Wenz       |
| • Koordination schulfachlicher Aufgaben<br>(Medienpädagogik, Öffentlichkeitsarbeit,<br>Schulverwaltung, Organisation) | Herr Schneider  |

### **Mitarbeit in den Stufenleitungen**

- |                          |                    |
|--------------------------|--------------------|
| • Klassenstufen 5 und 6  | Frau Fuchs         |
| • Klassenstufe 7         | Frau Burkart       |
| • Klassenstufe 8         | Frau Conrad-Gesner |
| • Klassenstufen 9 und 10 | Frau Jaqui         |

### **Hausmeister**

Herr Schmeltzle

## **Winterzeit - Schlechtwetterzeit**

Grundsätzlich findet an unserer Schule auch bei schlechtem Wetter Unterricht statt. Natürlich kann dies bei extremen Straßen- und Witterungsverhältnissen schwierig, vielleicht auch unmöglich sein. Ausnahmen bestätigen eben die Regel. Es liegt aber immer im Ermessen der Eltern, ob sie Ihr Kind in die Schule schicken.

Die Entscheidung, ob die Busse fahren, trifft nur die Saar-Pfalz-Bus GmbH – und das in eigener Verantwortung. Informationen darüber erhalten Sie unter:

Telefon: 0681 – 416230, Mo. – Fr. von 7.30 bis 16.00Uhr

Internet: [www.saarpfalzbus.de](http://www.saarpfalzbus.de)

Bei starkem, während der Schulzeit einsetzendem Schneefall, wird die Schule den Unterricht immer in Absprache mit der Saar-Pfalz-Bus GmbH schließen.

Das Busunternehmen sieht bei Eis- und Schneeglätte, insbesondere die Gebiete um Freisen, die Potzberg-Gemeinden, Oberalben und Breitenbach betroffen.

Am Bahnhof besteht bei diesen Schlechtwetterlagen immer die Möglichkeit sich aufzuhalten. Schülerinnen und Schüler können dort in der Touristinfo ihre Eltern telefonisch informieren.

## Einladung zum Elternsprechtag am Dienstag, dem 05. Februar 2013 für die Gemeinsame Orientierungsstufe (Jgst. 5 und 6)

Nach den guten Erfahrungen in den letzten Jahren wollen wir auch diesmal wieder das bewährte System anwenden:

Sie melden sich über Ihr Kind bei der gewünschten Lehrkraft an. Ihr Kind vereinbart eine bestimmte Uhrzeit. Dies wird auf dem beiliegenden Schülerbogen eingetragen und von der Lehrkraft signiert. Die Lehrkraft hat einen eigenen Bogen, auf dem sie die Namen der Schüler notiert, deren Eltern sie sprechen wollen.

Die einzelnen Blöcke dauern 10 Minuten. In dieser Zeit ist ein kurzes Kennenlernen oder auch eine Rückmeldung möglich. Wenn längere Gespräche notwendig sind, sollten Sie einen Termin außerhalb des Elternsprechtages vereinbaren. Im Interesse des Datenschutzes habe ich den Lehrkräften empfohlen, keine Besucherlisten mehr an die Raumtür zu hängen. Statt dessen kann durch Schilder signalisiert werden, ob die Lehrkraft gerade frei oder ob Sie als Besucher noch etwas Geduld haben müssen.

Der Elternsprechtag beginnt um 14.00 Uhr und endet um 18.30 Uhr. Bitte beachten Sie, dass Teilzeit-Lehrkräfte und Referendare nur bis 17.00 Uhr im Hause sind.

Im Anhang finden Sie das Elternformblatt und Informationen über die Raumverteilung der Lehrkräfte sowie einen Gebäudeplan.

### Wo finden Sie welchen Lehrer am Elternsprechtag?

<b>Name</b>	<b>Raum</b>	<b>Name</b>	<b>Raum</b>
Altherr, Sandra	207	Moser, Klaus	142
Benner, Stefanie	113	Müller, Amina	204
Blasko, Klaus	018	Müller, Anneliese	215
Böbhar, Ulla	007	Müller, Elke	136
Bruckner, Norbert	104	Neifer-Krön, Bärbel	118
Burkart, Bärbel	006	Quaer, Gabriele	117
Dengel, Sebastian	130	Reger, Bettina	012
Englisch, Dorothee	013	Reh, Ulrich	115
Fichter, Elke	230	Renno, Robert	014
Frank, Christina	232	Rihlmann, Karlheinz	138
Fuchs, Katrin	102	Röhrig, Dirk	005
Gassert-Paul, Hanne	203	Römhild, Beate	216
Gesner, Hendrik	004	Scherer, Christa	041
Herz, Heiner	213	Schmidt, Helene	101
Hilgert, Kerstin	202	Schmidt, Marion	218
Hornberger, Judith	103	Schummel, Michaela	134
Johann, Britta	105	Spänig, Isabell	erkrankt
Jung, Xaver	001	Stein, Karin	112
Justinger, Christoph	201	Strasser, Frank	133
Klaßen, Oliver	027	Süssel, Elfriede	116
Klos, Ursula	141	Theiß, Bärbel	143
Knapp, Daniela	214	Trossen-Wanninger, Karl	107
Knoppik, Waldemar	217	von Karpowitz, Annegret	206
Koch, Martina	015	Weigel, Judith	016
Lang, Peter	027	Weiß, Nico	212
Lermann, Klaus	106	Wenz, Hedwig	038
Lukasczyk, Bettina	028	Wiedemann, Wolfgang	231

Mack, Ernst	erkrankt	Zimmer, Elfi	023
Mathias, Claudia	114		

## Einladung zum Elternsprechtag am Donnerstag, dem 21. Februar 2013 für die Jahrgangsstufe 7 - 12

Nach den guten Erfahrungen in den letzten Jahren wollen wir auch diesmal wieder das bewährte System anwenden:

Sie melden sich über Ihr Kind bei der gewünschten Lehrkraft an. Ihr Kind vereinbart eine bestimmte Uhrzeit. Dies wird auf dem beiliegenden Schülerbogen eingetragen und von der Lehrkraft signiert. Die Lehrkraft hat einen eigenen Bogen, auf dem sie die Namen der Schüler notiert, deren Eltern sie sprechen wollen. Die einzelnen Blöcke dauern 10 Minuten. In dieser Zeit ist ein kurzes Kennenlernen oder auch eine Rückmeldung möglich. Wenn längere Gespräche notwendig sind, sollten Sie einen Termin außerhalb des Elternsprechtages vereinbaren.

Im Interesse des Datenschutzes habe ich den Lehrkräften empfohlen, keine Besucherlisten mehr an die Raumtür zu hängen. Statt dessen kann durch Schilder signalisiert werden, ob die Lehrkraft gerade frei oder ob Sie als Besucher noch etwas Geduld haben müssen.

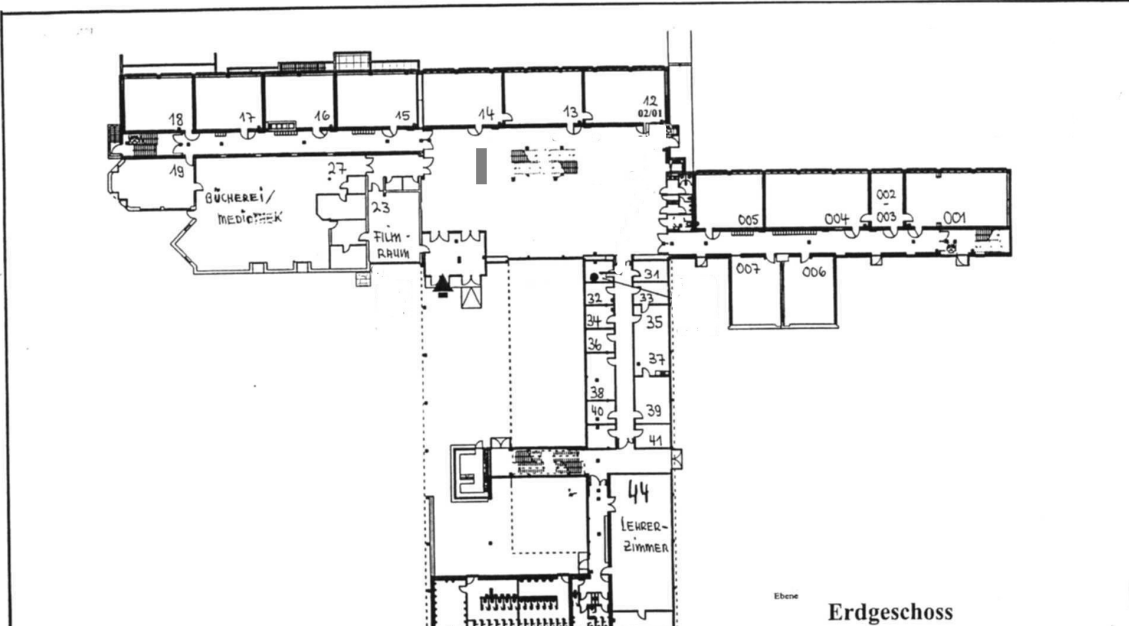
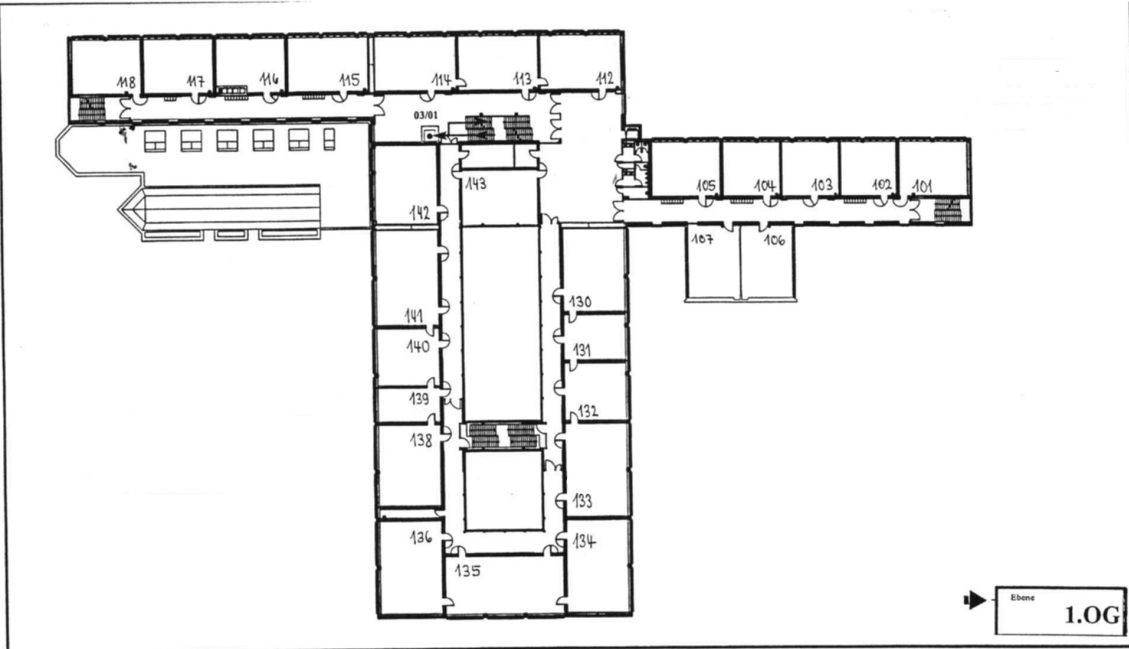
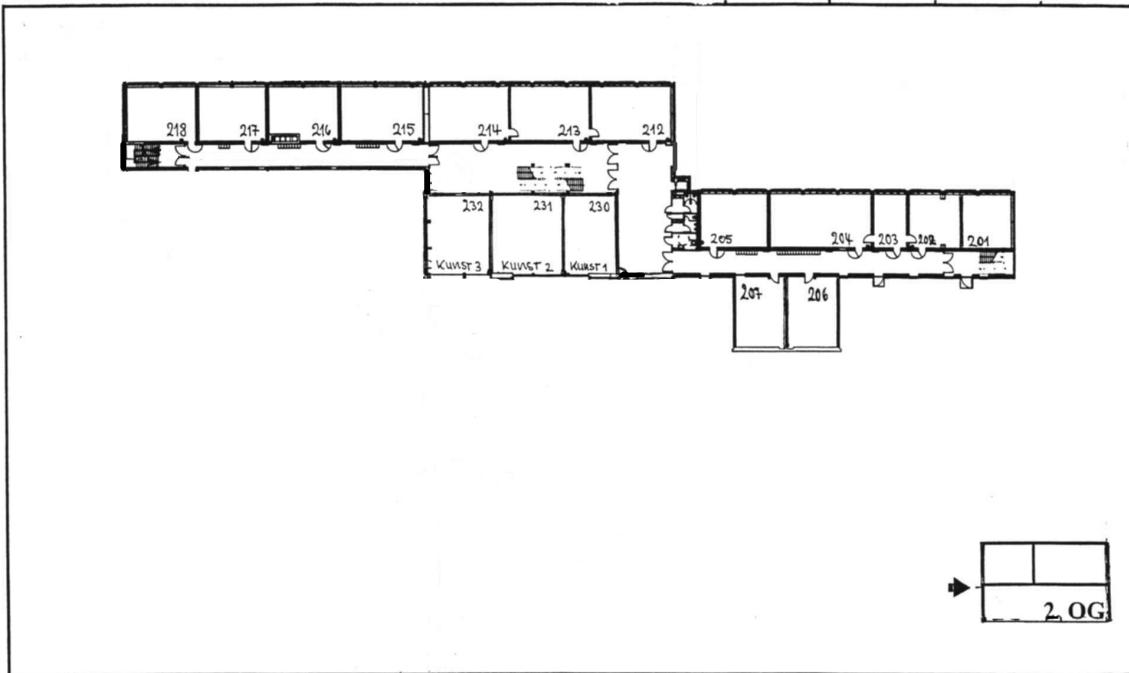
Der Elternsprechtag beginnt um 14.00 Uhr und endet um 18.30 Uhr. Bitte beachten Sie, dass Teilzeit-Lehrkräfte und Referendare nur bis 17.00 Uhr im Hause sind.

Im Anhang finden Sie das Elternformblatt und Informationen über die Raumverteilung der Lehrkräfte sowie einen Gebäudeplan.

### Wo finden Sie welchen Lehrer am Elternsprechtag?

Name	Raum	Name	Raum
Behnke, Wolfgang	114	Lermann, Klaus	204
Berwanger, Michael	006	Lukasczyk, Bettina	28
Blasko, Klaus	007	Mannerhans, Katrin	44 Lehrerzimmer
Bößhar, Ulla	12	Markus, Niko	206
Brauer, Alois	13	Mathias, Claudia	201
Bruckner, Norbert	14	Moser, Klaus	138
Burkart, Bärbel	212	Müller, Amina	107
Carra-Asare, Isolde	15	Müller, Anneliese	143
Cassel, Herbert	130	Neifer-Krön, Bärbel	207
Conrad-Gesner, Heidrun	112	Reeg, Matthias	106
Decker, Monika	116	Reh, Ulrich	232
Decker, Ulrich	23	Rihlmann, Karlheinz	136
Eichert, Doris	16	Röhrig, Dirk	005
Eichert, Karl-Ernst	216	Scheffler, Ruth	erkrankt
Fichter, Elke	230	Scherer, Christa	38
Fuchs, Katrin	18	Scherer, Karina	44 Lehrerzimmer
Gesner, Hendrik	004	Schmidt, Christian	142
Gregor, Julia	140	Schmidt, Helene	205
Horn, Sarah	203	Schmidt, Marion	202
Hornberger, Judith	103	Schneider, Marco	036
Hutzel, Michael	104	Schummel, Michaela	133
Jaqui, Silvia	17	Seyl, Michael	231
Johann, Britta	105	Siegfried, Benjamin	44 Lehrerzimmer
Jung, Julia	44 Lehrerzimmer	Stein, Karin	214
Jung, Xaver	001	Strasser, Frank	113
Kauf, Walter	40	Teuber, Sven	44 Lehrerzimmer
Kaindl, Anja	118	Theiß, Bärbel	134
Klaßen, Sabine	213	Trautmann, Jürgen	218
Klaßen, Oliver	027 Mediothek	Trossen-Wanninger, Karl	215
Klos, Ursula	141	Uhl, Michael	33
Koch, Martina	102	Weichert, Monika	44 Lehrerzimmer
Küfer, Karin	31	Weigel, Judith	115

Lang, Peter	027 Mediothek		Weiß, Nico	44 Lehrerzimmer
Lehnen, Melanie	101		Wenz, Hedwig	41
Lenz, Wolfgang	39		Zimmer, Elfi	217



## **Schülerbogen zum Elternsprechtag**

Bitte lassen Sie hier die Lehrkraft unterzeichnen, wenn Ihr Kind einen Termin für den Elternsprechtag vereinbart hat.

Schüler/Schülerin (Name, Klasse): \_\_\_\_\_

<b>Zeit</b>	<b>Name der Lehrkraft</b>	<b>Raum-Nr.</b>	<b>Handzeichen</b>
14.00 – 14.10			
14.10 – 14.20			
14.20 – 14.30			
14.30 – 14.40			
14.40 – 14.50			
14.50 – 15.00			
15.00 – 15.10			
15.10 – 15.20			
15.20 – 15.30			
15.30 – 15.40			
15.40 – 15.50			
15.50 – 16.00			
16.00 – 16.10			
16.10 – 16.20			
16.20 – 16.30			
16.30 – 16.40			
16.40 – 16.50			
16.50 – 17.00			
17.00 – 17.10			
17.10 – 17.20			
17.20 – 17.30			
17.30 – 17.40			
17.40 – 17.50			
17.50 – 18.00			
18.00 – 18.10			
18.10 – 18.20			
18.20 – 18.30			

**Bitte halten Sie die Gesprächszeiten von 10 Minuten ein, da sonst der Zeitplan durcheinander kommt. Danke**

## Termine – Mündliches Abitur

Wir bitten um Beachtung: Aufgrund einer Terminvorgabe der Schulabteilung der ADD Trier werden die mündlichen Abiturprüfungen an unserer Schule am 08.03.2013 und am 11.03.2013 stattfinden.

## Busverkehr am 25.1. (Zeugnisausgabe) – Unterrichtsende nach der vierten Stunde

Am Freitag, dem 25. Januar endet der Unterricht nach der Ausgabe der Halbjahreszeugnisse um **11:05 Uhr**.  
**Es gilt der Fahrplan für frühen Schulschluss, d.h. alle Linien werden bedient.**

## Erste-Hilfe-Schulung 2013

Am 03.07., 04.07. und 05.07.2013 findet für die Schülerinnen und Schüler der 10. Klassen eine Erste-Hilfe-Schulung statt.

Als Bestätigung der Teilnahme erhalten die Schülerinnen und Schüler eine Bescheinigung, die auch für die **Führerschein-Prüfung** gefordert wird. Diese Bescheinigung gilt als „**großer Lehrgang**“ und kann auch für **Übungsleiterlehrgänge und Schwimmbadzeichen** verwendet werden.

## Wertgegenstände in der Schule

Aus gegebenem Anlass weisen wir darauf hin, dass die Schule und der Schulträger bei Verlust, Diebstahl oder Beschädigung von Wertgegenständen keine Haftung übernehmen.

Jeder Schüler ist für die sichere Aufbewahrung seiner Wertgegenstände selbst verantwortlich.

Eigentum von Mitschülerinnen und Mitschülern muss geachtet werden. Diebstahl und Beschädigung sind von den Geschädigten bzw. ihren Eltern bei der Polizei anzuzeigen.

Die Schule entscheidet unabhängig von einem polizeilichen Verfahren über schulische Maßnahmen gegenüber den Schadensverursachern.

An dieser Stelle kann nur der Appell erfolgen, keine hochwertigen Gegenstände mit in die Schule zu bringen.

## Schach AG des Gymnasiums Kusel sehr erfolgreich

- 37 Schüler und Jugendliche in verschiedenen Altersklassen nahmen am 8. Jugendschachturnier in Idar- Oberstein teil. Das Team der Schach AG des Gymnasiums Kusel, **Marcel, Vanessa und Michelle Agné** erkämpfte sich in der **Mannschaftswertung den 1. Platz** und verwies das Gymnasium Birkenfeld mit einem halben Punkt Vorsprung auf den 2. Platz. In der Einzelwertung U 14 belegte **Marcel** mit 5,5 aus 7 möglichen Punkten den **2. Platz**, gefolgt von seinen Schwestern Vanessa und Michelle. In der Damenwertung belegte **Vanessa** mit hervorragenden 5 aus 7 Punkten den **1. Platz** und **Michelle** erreichte mit 4,5 Punkten den **2. Platz**.

Zu den tollen Ergebnissen gratulieren wir ganz herzlich.



**Empfangsbestätigung für den Elternbrief**

Name des Schülers/der Schülerin.....

Klasse/Stammkurs:.....

Mit der Unterschrift wird der Empfang des Elternbriefs Nr. 2 vom 16.01.2013 bestätigt.

\_\_\_\_\_  
Ort, Datum

\_\_\_\_\_  
Unterschrift